



# TREKHAKEN - ATTELAGES

n.v. G. DECONINCK  
Molenwegel 21  
8790 Waregem - België  
☎ 056 / 60 42 12 (5 l.)

TREKHAAK N°: 852

voor: V.W. POLO CLASSIC '82-

## SAMENSTELLING :

- 1 trekhaak
- 1 bolhouder - zweestuk
- 1 bol Ø 50 compleet
- 2 moeren met bouten M 16-50
- 6 moeren met bouten M10-30 (A-B)
- 1 moer met bout M10-90 (C)
- 1 monteerstuk -d (B)
- 2 rondsels 60-25-12 (A)
- 1 verhoogd rondsels 60-16/62 (C)
- 7 borgrondsels Ø 10 (A-B-C)
- 2 borgrondsels Ø 16 (\*)

## MONTAGEHANDLEIDING :

- 1/ De trekhaak goed afmeten en in het midden plaatsen met :  
(A) passend tegen de onderkant van de carrosserie,  
(B) tegen de grondplaat van de koffer,  
(C) tegen de dwarsbalk juist voor de achter-as.
- 2/ Alle gaten doorboren Ø 10,5 en bij (C) enkel in de kofferplaat de gaten vermeerderen tot Ø 17.
- 3/ Alle bouten met rondsels via de kofferruimte plaatsen, evenals monteerstuk -d.
- 4/ Monteren van (\*) en alles degelijk aanschroeven.

ATTELAGÉ N°: 852

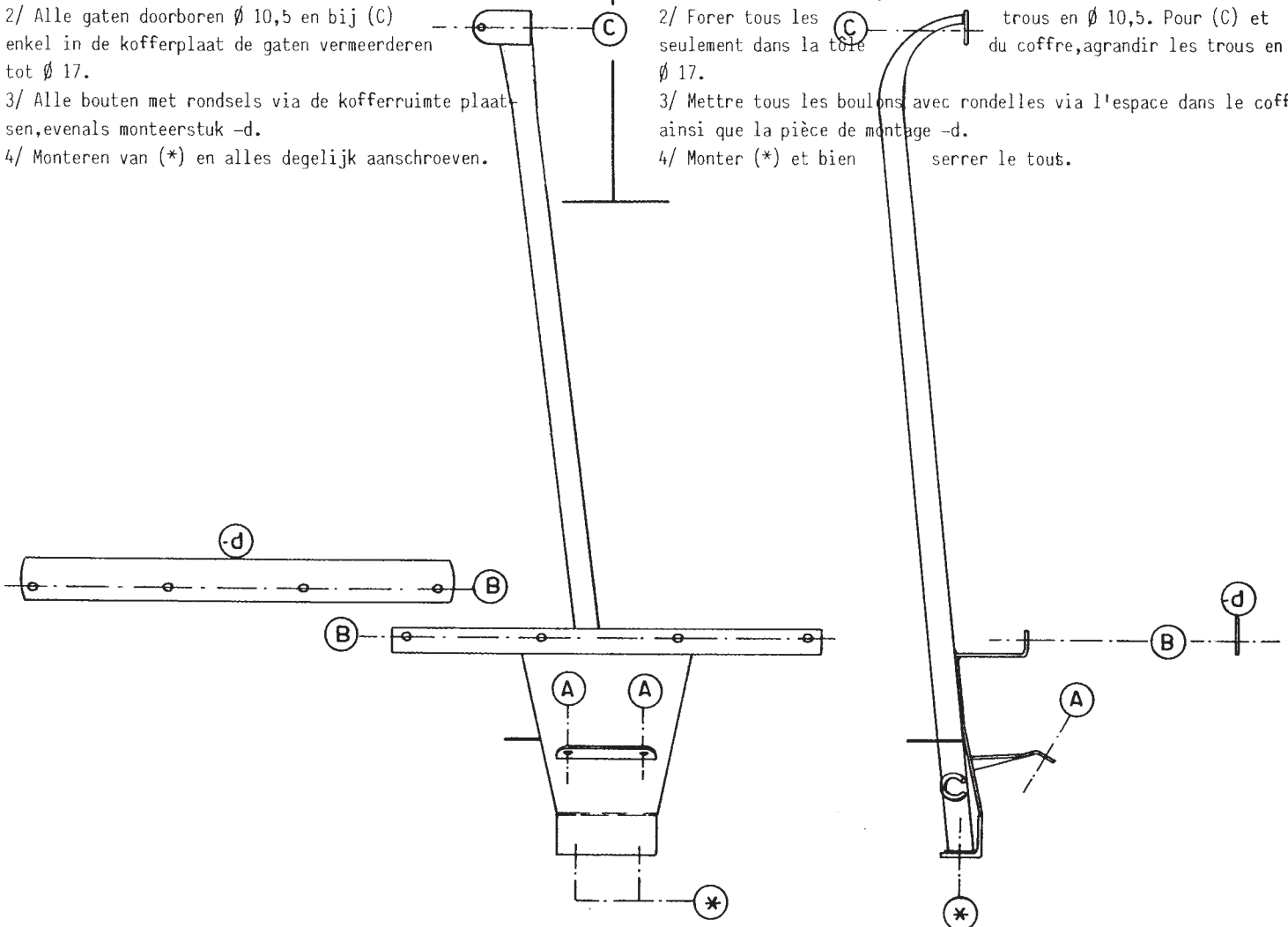
pour: V.W. POLO CLASSIC '82-

## COMPOSITION :

- 1 Attelage
- 1 Equerre porte-boule
- 1 Boule Ø 50 complète
- 2 Ecrous avec boulons M 16-50
- 6 Ecrous avec boulons M10-30 (A-B)
- 1 Ecrou avec boulon M10-90 (C)
- 1 Pièce de montage -d (B)
- 2 Rondelles 60-25-12 (A)
- 1 Rondelle rehaussée 60-16/62 (C)
- 7 Rondelles de sécurité Ø 10 (A-B-C)
- 2 Rondelles de sécurité Ø 16 (\*)

## NOTICES DE MONTAGE :

- 1/ Mettre l'attelage bien juste au milieu (mesurer) avec :  
(A) contre l'arrière de la carrosserie,  
(B) contre la plaque de fond du coffre,  
(C) contre la traverse juste devant l'essieu-arrière.
- 2/ Forer tous les trous en Ø 10,5. Pour (C) et seulement dans la tôle du coffre, agrandir les trous en Ø 17.
- 3/ Mettre tous les boulons avec rondelles via l'espace dans le coffre ainsi que la pièce de montage -d.
- 4/ Monter (\*) et bien serrer le tout.



N.B. (\*) standaard uitrustingen (kunnen vervangen worden door originele aanpasstukken)

équipements standard (peuvent être remplacés par des pièces d'adaptation d'origine



## ZUSAMMENSTELLUNG:

1x Kupplung	
1x Halterung für Flanschkugel	(*)
1x Flanschkugel $\varnothing 50$ komplett	(*)
2x Muttern mit Schrauben M16-50	(*)
6x Muttern mit Schrauben M10-30	(A-B)
1x Mutter mit Schraube M10-90	(C)
1x Halter –d	(B)
2x Ritzel 60-25-12	(A)
1x erhöhtes Ritzel 60-16/62	(C)
7x Sicherheitsritzel $\varnothing 10$	(A-B-C)
2x Sicherheitsritzel $\varnothing 16$	(*)

## Einbauanleitung:

- 1) Die Kupplung richtig abmessen und in der Mitte anbringen mit:  
(A) passend gegen die Unterseite der Karosserie  
(B) gegen die Bodenplatte des Kofferraums  
(C) gegen den Querbalken gerade vor der Hinterachse
- 2) Alle Löcher bohren mit  $\varnothing 10,5$  und bei (C) nur in der Bodenplatte des Kofferraums die Löcher vergrößern bis  $\varnothing 17$ .
- 3) Alle Schrauben und Ritzel durch den Kofferraum befestigen, sowie auch Halter –d.
- 4) (\*) montieren und alles gut andrehen..

D = 5,2kN

S = 50kg

Max. Anhängelast = 900 kg