

## Elektrischer Anbausatz für Anhängerkupplung

13polig für MERCEDES-BENZ | 124 (A124) | 09.1991 - 06.1993  
 MERCEDES-BENZ | 124 (C124) | 03.1987 - 07.1993  
 MERCEDES-BENZ | 124 (W124) | 12.1984 - 08.1993  
 MERCEDES-BENZ | E-KLASSE (W124) | 02.1993 - 06.1996  
 MERCEDES-BENZ | E-KLASSE (A124) | 05.1993 - 03.1998  
 MERCEDES-BENZ | E-KLASSE (C124) | 06.1993 - 06.1997

Bestell-Nr. WYR230113R

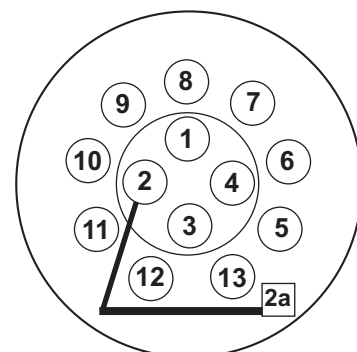
WYR230113R / 14.10.2025

Inhalt:	1 Leitungsstrang 13 adrig	1 Modul für Kabelstrang	1 Schraube M5 x 10	4 Sprengring
	1 Steckdose 13 polig	1 Kontrollleuchtenfassung incl. Leuchte	3 Schraube M5 x 35	6 Kabelbinder
	1 Steckdosendichtung	1 Durchführungstülle	4 Mutter M5	1 Blechschraube
				1 Abzweigschnellverbinder

### Anbauanweisung

1. Bitte klemmen Sie das Massekabel an der Batterie ab!
2. Entfernen Sie die Kofferrauminnenverkleidungen zu der linken Rückleuchten, so daß diese leicht erreichbar ist.
3. Zur Durchführung des Kabelstranges (Anschluß Steckdose) bohren Sie an geeigneter Stelle ein Loch ca. Ø 6 mm in den Kofferraumboden (eventuell hinter Steckdose). Diese Bohrung ist auf ca. Ø 20 mm zu erweitern. Behandeln Sie die Bohrung mit einem geeigneten Korrosionsschutzmittel. Befestigen Sie die mitgelieferte Kabeltülle in der Bohrung.
4. Schließen Sie den Kabelsatz wie folgt an:
  - a) Das Leitungssatzende 13-adrig mit Aderendhülsen durch die unter Punkt 3 angebrachte Durchführung vom Kofferraum nach außen und weiter durch das Loch am Steckdosenthalter verlegen.
  - b) Beiliegende Gummidichtung für die Steckdose auf das Leitungssatzende aufschieben. (Geeignetes Gleitmittel verwenden!)
  - c) Kontakteinsatz aus beiliegender Steckdose entnehmen. Den Kontakteinsatz der Steckdose wie folgt anschließen:

<u>Stromkreis:</u>	<u>Kontaktbelegung:</u>	<u>Kabelfarbe :</u>
Blinker links	1	weiß/braun
Nebelschlußleuchte Anhänger	2	grau
Nebelschlußleuchte KFZ	2a	grau/weiß
Masse 1-8	3	braun
Blinker rechts	4	schwarz/grün
Schlußleuchte rechts	5	grau/rot
Bremsleuchte	6	schwarz/rot
Schlußleuchte links	7	grau/schwarz
Rückfahrleuchte	8	blau/rot
Dauerplus Anhänger	9	rot / blau 2,5mm <sup>2</sup>
Ladeleitung	10	gelb 2,5mm <sup>2</sup>
Masse für Ladeleitung	11	weiß/braun 2,5mm <sup>2</sup>
Frei	12	
Masse für Dauerplus	13	weiß/braun 2,5mm <sup>2</sup>

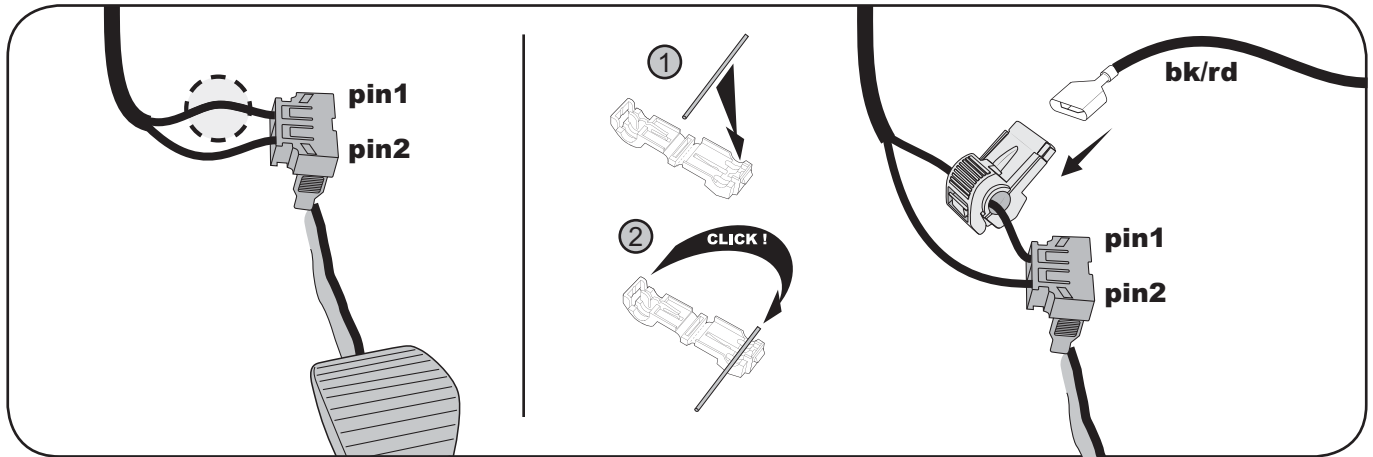


Kontaktbelegung  
der Steckdose

5. An den beiden Heckleuchten befinden sich die Steckverbinder. Diese Steckverbinder lösen.
  - a) Der Steckverbinder des Kabelbaumes mit dem **blau/grün** Kabel auf die freigemachte Stelle der **rechten Heckleuchte** einstecken und auf diesen Stecker den original Steckverbinder vom Fahrzeug stecken.
  - b) Den Steckverbinder mit dem **grau/weißen** Kabel auf die freigemachte Stelle der **linken Heckleuchte** einstecken. Den Steckverbinder des Kabelbaumes mit dem **gelb/weißen, blau/roten** und **grauen** Kabel  
 a u f  
 den montierten Stecker einstecken. Danach den original Steckverbinder vom linken Heckleuchtersatz auf diesen stecken.
  - c) Das **weiß/braune Kabel 2,5 mm<sup>2</sup>** an einen geeigneten **Massepunkt** anschließen. (Ggf. 3 mm Loch bohren und mit beiliegender Blechschraube befestigen. Bohrung nicht mit Korrosionsschutz behandeln.)

6. Das Relais am Radkasten an der linken Seite (mit Hilfe der Schraube M5x10) des Kofferraumes so montieren, daß keine Feuchtigkeit ins Relais eindringen kann (Kurzschlußgefahr) und mit dem 8-poligen Steckverbinder anschließen. Das weiße Kabel mit der Öse an die Fahrzeugmasse montieren. (Ggf. mit Schraube M5x10)
7. Den Kabelbaum vom Leitungssatz von der linken Seite des Kofferraumes durch den Innenraum zu dem Instrumentenbrett verlegen.

a) Anschluss des Stoppsignals am Stoppedal



**E-Satz bk/rd → kabel Fahrzeug pin1**  
**e-kit bk/rd → cabel car pin1**

- b) Den Deckel vom Sicherungshalter entfernen. Einsatz mit Sicherungshalter herausnehmen und umdrehen. Die drei Kabeln (grau/schwarz, grau/blau, grau/rot) vom Kabelbaum mit Ringzungen über die linke Unterseite zum elektronischen Teil durchziehen und die Kabeln wie folgt anschließen:

Farbe:	Ausgang Sicherungsnr.:	Ausgehende Kabelfarbe :
grau/schwarz	Ausgang 8 (Schlußleuchte links)	grau/schwarz
grau/rot	Ausgang 3 (Schlußleuchte rechts)	grau/rot
grau/blau	Ausgang 9 (Dauerplus)	rot/weiß

- c) Nachdem alles angeschlossen ist, den Sicherungshalter wieder zusammenbauen.

## 8. Stromversorgung Anhänger:

Das Steckgehäuse 3-fach (Leitungen rot/blau, gelb, und weiß/braun) ist für eine Erweiterung der Steckdosenfunktionen vorgesehen. Dieses Teil des Leitungssatzes hinter die Verkleidung legen. Für die Erweiterung der Steckdosenfunktionen kann ein Erweiterungssatz bestellt werden.

Funktion Dauerplus und Masse

Bestellnr. 99 07 99

Funktion Dauerplus, Ladeleitung und Masse

Bestellnr. 99 06 99

## 9. Montage der zweiten Kontroll-Leuchte:

- a) Das Kombiinstrument ist von hinten heraus zu drücken. Das Instrument ist nur leicht eingeklemmt. An der Stelle der Lampenfassung (Anhängersymbol) das Klebeband entfernen und die mitgelieferte Fassung mit Leuchte befestigen. Das violette/weiß Kabel an der Fassung der zweiten Kontrollleuchte anschließen. Das Kombiinstrument wieder eindrücken.

Alle Leitungsstränge mit beiliegenden Kabelbindern befestigen, alle Verkleidungen und demontierten Teile wieder einbauen.

Die Batterie wieder anschließen und sämtliche Fahrzeugfunktionen mit angeschlossenem Anhänger oder einem geeigneten Prüfgerät überprüfen.

Die Kontroll-Leuchte blinkt, wenn beim angeschlossenen Anhänger die Blinker (3x21W) oder die Warnblinkanlage (6x21W) eingeschaltet sind.